

CARTE

Desserts délicieux

Tous nos desserts sont imaginés et cuisinés ici même par notre pâtissière Geneviève.



Bombe glacée | 24. (pour deux)
flambée au Grand Marnier

Roulé orange et fraise | 16.

Biscuit roulé, marmelade à l'orange, crème acidulée, confit de fraises au Grand Marnier, surmonté d'une guimauve

Noisetier croquant | 16.

Biscuit aux noisettes enrobé d'un glaçage au chocolat noir, surmonté d'une mousse pralinée et d'un insert praliné fondant

Pointe aux amandes | 16.

Ganache montée au chocolat blanc, praliné maison aux amandes, croustillant et caramel salé sur un biscuit aux amandes

Crème brûlée à la vanille | 12.

Fruits de saison et biscotti aux canneberges

Régal exotique | 16.

Bouchées de gâteau à l'ananas, noix de coco et graines de citrouille, garnies d'un caramel aux dattes et au rhum aromatisé au chocolat, portions de crème à la noix de coco
(Sans gluten, sans produits laitiers, sans noix)

Panaché de fruits frais | 12.



Fromages de nos producteurs (90 g) | 23.

(Suppl. 10. en remplacement du dessert)



Cafés digestifs | 14.

Brésilien

Brandy St-Rémy, Kahlua, Cointreau

Espagnol

Brandy St-Rémy, Kahlua

Irlandais

Jameson, Irish Mist

Conclusion

Café | Thé | Infusion | 3.

Café au lait | 6.

Cappuccino | 5.

Espresso | 4.

Double espresso | 6.

Allongé | 5.



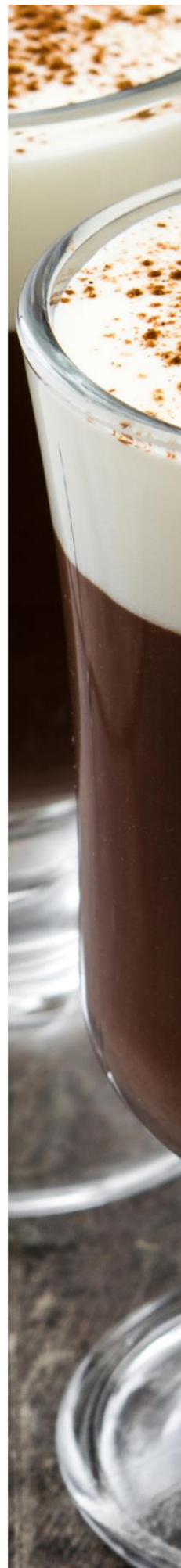
Grand Marnier

Cordon rouge | 8.

Mariage unique du parfum d'orange exotique et de cognacs des meilleures aires de productions.

Louis-Alexandre | 14.

Assemblage de cognacs jusqu'à 15 ans d'âge, contient jusqu'à 50% moins de sucre que les autres cuvées.





Porto Blanc

Cachucha Reserve 6. (V) | 52. (B)
Offley

Porto Vintage

Une seule vendange, issue d'une année de qualité incontestée.
Mis en bouteilles opaques entre la 2^e et la 3^e année d'âge.

Sandeman Vau, 2000 245. (M)
Croft, 1977 375. (B)

Porto LBV (Late Bottled Vintage)

Une seule vendange, produit dans une année de bonne qualité.
Plus léger qu'un Vintage, mis en bouteilles après maturation,
entre la 4^e et la 6^e année.

Taylor Fladgate, 2019 7. (V) | 60. (B)

Porto Tawny (Avec indication d'âge)

Assemblages de très bonne qualité, dont les caractéristiques
correspondent à des portos de références de 10 ans ou plus ...

Taylor Fladgate
10 ans 9. (V) | 105. (B)
20 ans 15. (V) | 190. (B)

Porto Tawny (Millésimé)

Une seule récolte, l'année figure sur l'étiquette.
Viellit en barriques, mise en bouteilles 7 ans plus tard.

Kopke Colheita, 1975 254. (B)

Porto Tawny (Édition limitée)

325^e anniversaire. Assemblage 10, 20, 30 et 40 ans.

Taylor Fladgate 95. (B)

Avec l'âge, le porto rouge a tendance à se dépouiller
jusqu'à en perdre totalement sa couleur, alors que
les très vieux portos blancs prennent une robe rougeâtre.

(V) Verre de 60 ml | (B) Bouteille de 750 ml | (M) Magnum
Sauf mention contraire